



GMT MONTHLY MEMBERSHIP PROGRESS REPORT

Results as of: 4/30/2024

Multiple District 355

LOCATION: REPUBLIC OF KOREA

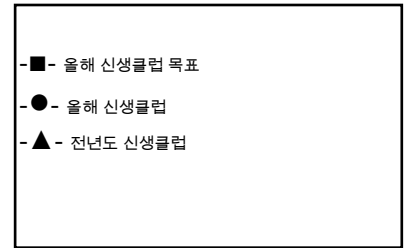
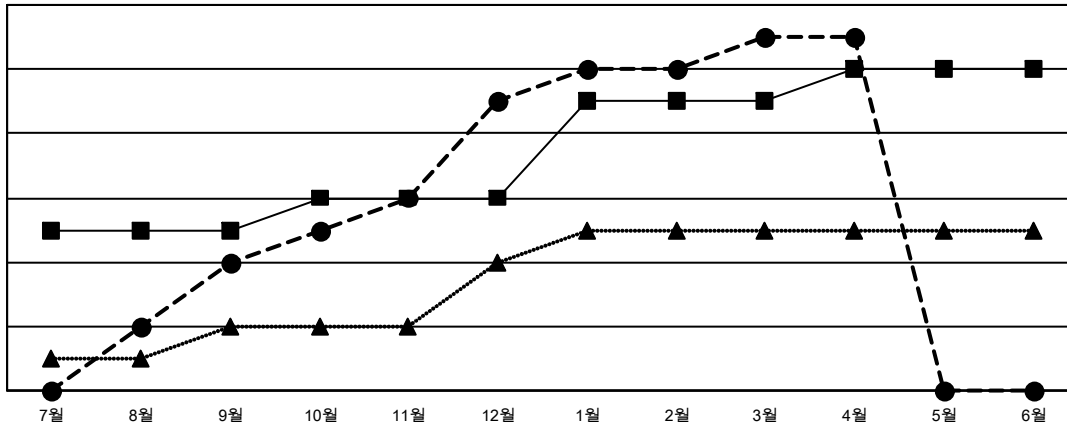
GMT: OPEN

현장지역 GMT 5 - K

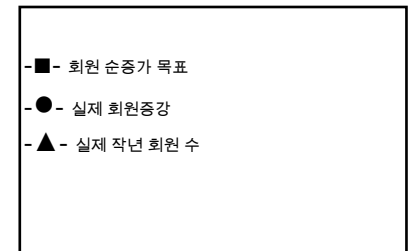
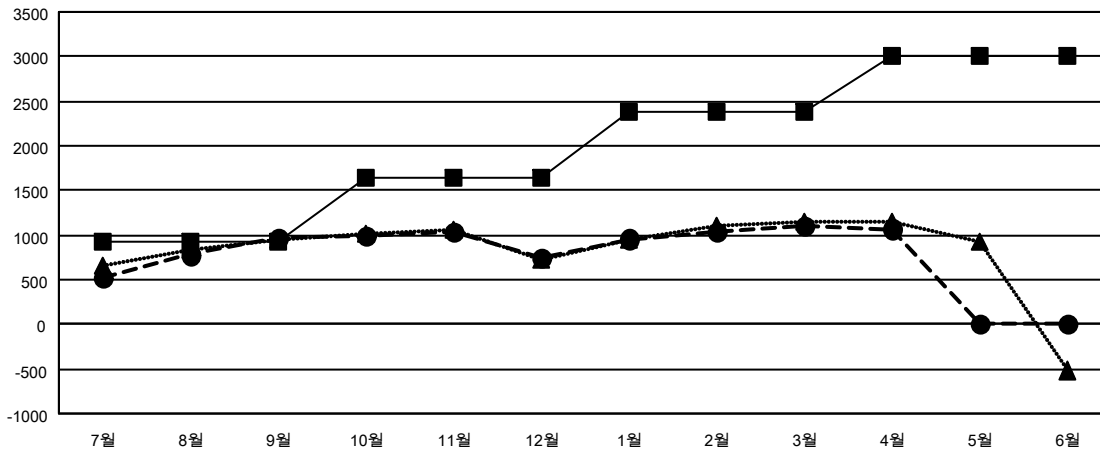
| 클럽 | | | |
|---------------|---------|------|--------|
| 결과- 2023-2024 | | | |
| 사분기 | 신생클럽 목표 | 신생클럽 | 해산된 클럽 |
| 7월/8월/9월 | 5 | 4 | 0 |
| 10월/11월/12월 | 1 | 5 | 0 |
| 1월/2월/3월 | 3 | 2 | 0 |
| 4월/5월/6월 | 1 | 0 | 1 |

| 회원 1인당 | | | |
|---------------|-----------|---------|---------------------|
| 결과- 2023-2024 | | | |
| 사분기 | 회원 순증가 목표 | 실제 회원증강 | 실제 퇴회 회원 수 (전출입 포함) |
| 7월/8월/9월 | 930 | 1,876 | 829 |
| 10월/11월/12월 | 705 | 694 | 892 |
| 1월/2월/3월 | 755 | 737 | 352 |
| 4월/5월/6월 | 620 | 118 | 150 |

목표 및 누적 신생클럽 수



목표 및 누적 회원수



| | | |
|-------------|---|----------------------|
| 해산된 클럽: 1 | 1명 이상의 신입회원을 등록한 524 CLUBS OF 621 | 성별 분포 |
| | | 남성 18,350 (73.36%) |
| | | 여성 6,662 (26.64%) |
| 퇴회회원 | 누적 회원 데이터를 확인하시려면 여기에 클릭하십시오. | 가족 단위 회원 총수 811 |
| 작고 64 | | 회비 절반을 지불하는 가족회원 457 |
| 클럽해산 0 | | |
| 기타 2,159 | | |
| 합계 2,223 | | |